

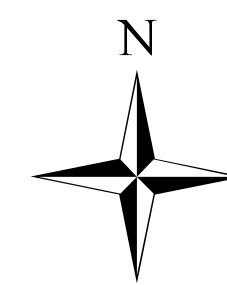
LEGENDA

CLASSI DI SENSIBILITA' PAESISTICA

- 5 - MOLTO ELEVATA
- 4 - ELEVATA
- 3 - MEDIA
- 2 - MEDIO-BASSA
- 1 - BASSA

ELEMENTI DI RIFERIMENTO

- CONFINI COMUNALI
- PERIMETRAZIONE AMBITO DI ANTICA FORMAZIONE - CENTRO STORICO E ZONE DI RECUPERO
- ◆ PUNTI DI NATURALE EMERGENZA DELLA FALDA - FONTANILI
- SIEPI E FILARI ALBERATI
- BOSCHI (PTCP)
- ZONE DI ELEVATO CONTENUTO NATURALISTICO (PTCP)
- AREE UMIDE
- RETICOLO IDRICO
- VIABILITA'



COMUNE DI BATTUDA
PROVINCIA DI PAVIA
REGIONE LOMBARDIA



PIANO DELLE REGOLE

MODIFICATO A SEGUITO DI PRESCRIZIONI E OSSERVAZIONI

CARTA DELLE SENSIBILITA' PAESISTICHE

TAVOLA 6

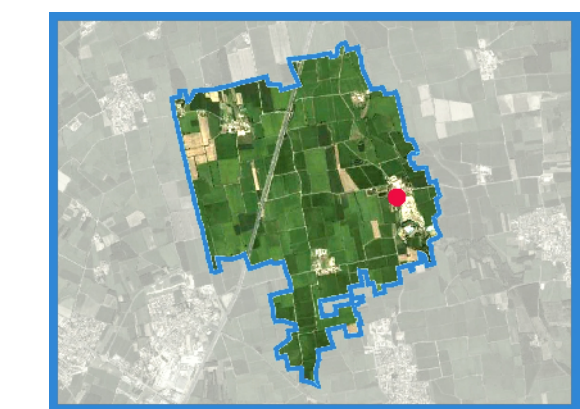
SCALA 1:10.000

ADOTTATO IL 12 gennaio 2012
 APPROVATO IL 27 luglio 2012
 PUBBLICATO IL

CON DELIBERA C.C. N° 01
 CON DELIBERA C.C. N° 23
 SUL B.U.R.L. N°

Il Sindaco

Il Segretario Comunale



Piano di Governo del Territorio



Dott. Urbanista
Pianificatore Territoriale
Dott. Architetto
GIUSEPPE TAMAGNINI
 Via Milano, 52 c - 26100 Cremona
 Tel. 0372 491359 - Fax 0372447224
 E-mail: cremona@studiotamagnini.it
 Pec: studiotamagnini@pec.it