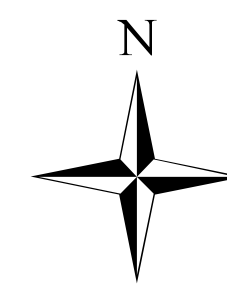


LEGENDA

- ELEMENTI DI RIFERIMENTO**
- CONFINI COMUNALI
 - CENTRI STORICI E NUCLEI DI ANTICA FORMAZIONE
 - ZONA RISERVATA ALLA PIANIFICAZIONE LOCALE/URBANIZZATO CONSOLIDATO
 - ZONA RISERVATA ALLA PIANIFICAZIONE LOCALE/AREE DI ESPANSIONE
 - ZONA RISERVATA ALLA PIANIFICAZIONE LOCALE/AREE DI RISPETTO PAESISTICO
 - AREA DI PERTINENZA DEI COMPLESSI AGRICOLI IN ATTIVITA'
 - ARCHITETTURA RURALE DI RILEVANZA STORICO-ARCHITETTONICA
 - EDIFICIO VINCOLATO
- COMPONENTI DEL PAESAGGIO**
- SIEPI E FILARI ALBERATI
 - BOSCHI (PTCP)
 - ZONE DI ELEVATO CONTENUTO NATURALISTICO (PTCP)
 - VARCHI RETE ECOLOGICA REGIONALE (RER)
 - CORRIDOI REGIONALI PRIMARI A BASSA O MODERATA ANTROPIZZAZIONE (RER)
 - GANGLI/ELEMENTI DI PRIMO LIVELLO DELLA RETE ECOLOGICA REGIONALE (RER)
 - ELEMENTI DI SECONDO LIVELLO DELLA RETE ECOLOGICA REGIONALE (RER)
 - PUNTI DI NATURALE EMERGENZA DELLA FALDA - FONTANILI
 - RETICOLO IDRICO
 - AREE UMIDE



COMUNE DI BATTUDA
PROVINCIA DI PAVIA
REGIONE LOMBARDIA



DOCUMENTO DI PIANO

MODIFICATO A SEGUITO DI PRESCRIZIONI ED OSSERVAZIONI

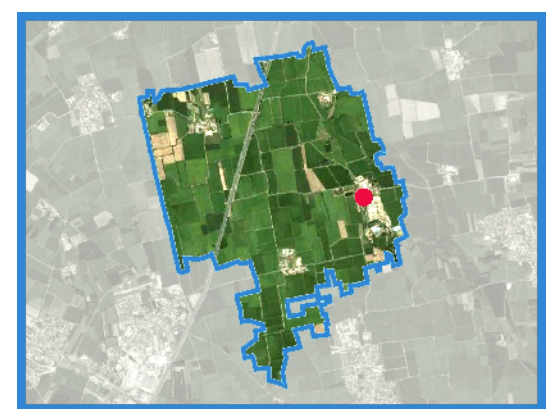
CARTA DEL PAESAGGIO AGRARIO

TAVOLA 3 **SCALA 1:10.000**

ADOTTATO	IL 12 gennaio 2012	CON DELIBERA C.C.	N° 01
APPROVATO	IL 27 luglio 2012	CON DELIBERA C.C.	N° 23
PUBBLICATO	IL	SUL B.U.R.L.	N°

Il Sindaco

Il Segretario Comunale



Dott. Urbanista
Pianificatore Territoriale
Dott. Architetto
GIUSEPPE TAMAGNINI
 Via Milano, 52 c - 26100 Cremona
 Tel. 0372 491359 - Fax 0372447224
 E-mail: cremona@studiotamagnini.it
 Pec: studiotamagnini@pec.it

Piano di Governo del Territorio

